

PYRO-SAFE FLAMMOTECT-A

Was ist PYRO-SAFE FLAMMOTECT-A?

PYRO-SAFE FLAMMOTECT-A ist ein lösemittelfreier Beschichtungsstoff, der unter Brandeinwirkung stark endotherm wirkt und eine keramisierende Schutzschicht ausbildet.

Was ist die Besonderheit von PYRO-SAFE FLAMMOTECT-A?

PYRO-SAFE FLAMMOTECT-A wird in drei verschiedenen Konsistenzen angeboten, um den Einsatz für den Anwender in allen Einsatzgebieten so einfach wie möglich zu machen.

Von feinsten Beschichtungsarbeiten (Farbe) über großflächige Beschichtungen (Feste Farbe) bis zum Versiegeln von großen Öffnungen und Fugen (Spachtel) – jegliche Anwendungsbereiche werden abgedeckt.

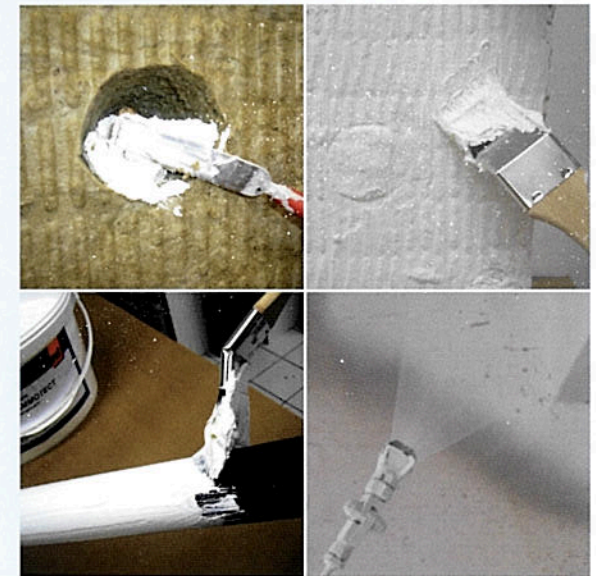
Durch Zugabe von Wasser kann zudem die Konsistenz von PYRO-SAFE FLAMMOTECT-A Feste Farbe und PYRO-SAFE FLAMMOTECT-A Spachtel dem jeweiligen Verwendungszweck angepasst werden.

b.i.o. BRANDSCHUTZ GmbH
Glüsinger Straße 86 · D-21217 Seevetal
Tel. (+49 4105) 40 90-0 · Fax (+49 4105) 40 90 32
www.bio-brandschutz.de · info@bio-brandschutz.de

Irrtümer, Druckfehler und Änderungen vorbehalten.
Alle Angaben entsprechen dem zum Zeitpunkt der Drucklegung (03/2012) geltenden Stand der Technik bzw. der Normfassung. Gerne informieren wir Sie auf Nachfrage über die für Ihren Einzelfall geltenden gesetzlichen und technischen Rahmenbedingungen bzw. Herstellervorgaben.
© svt Unternehmensgruppe

PYRO-SAFE FLAMMOTECT-A

Witterungsbeständige Brandschutzbeschichtungen

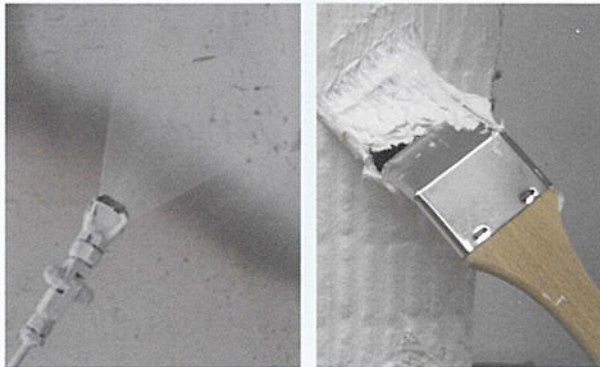


Von
feinsten Beschichtungsarbeiten...

PYRO-SAFE FLAMMOTECT-A Farbe



Die Konsistenz „Farbe“ ist optimal als dünn-schichtige Brandschutzbeschichtung für Kabel und Kabeltragekonstruktionen zur Verhinderung der Brandfortleitung im Falle von Kurzschluss oder bei Brandbeanspruchung von außen geeignet, z.B. nach CEI IEC 60 332-3 Kategorie A.



Verarbeitung

Streichen	Rollen	Spritzen	Spachteln
+++	+++	+++	-

...über
großflächige Beschichtungen...

PYRO-SAFE FLAMMOTECT-A Feste Farbe



Dickschichtige Brandschutzbeschichtung für Kabel und Kabeltragekonstruktionen. Auch für Aufträge mit FM-Anforderung geeignet, welche sich in 1 - 2 Arbeitsgängen realisieren lassen. Des Weiteren besonders geeignet für die Verwendung in Kabel- und Kombiabschottungen. Darüber hinaus ist die Konsistenz „Feste Farbe“ ideal für die Beschichtung von Mineralfaserplatten und Über-Kopf-Arbeiten.



Verarbeitung

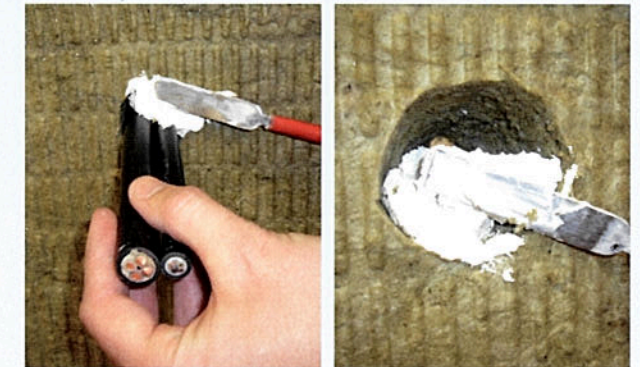
Streichen	Rollen	Spritzen	Spachteln
+++	++	+++	++

...bis zum Versiegeln
von großen Öffnungen und Fugen

PYRO-SAFE FLAMMOTECT-A Spachtel



Die Konsistenz „Spachtel“ lässt sich sehr gut für das Versiegeln von großen Öffnungen und die Bearbeitung von Kehlfugen verwenden. Es lassen sich damit auch sehr schnell große Schichtdicken erreichen.



Verarbeitung

Streichen	Rollen	Spritzen	Spachteln
+	-	+	+++