



kaiflex[®] **KK** plus · s2-System

Geringe Rauchentwicklung, das Plus an Sicherheit

Der bewährte flexible, geschlossenzellige Kautschukdämmstoff mit zuverlässiger Langzeitleistung jetzt neu mit geringer Rauchentwicklung für zusätzliche Personensicherheit im Brandfall.

- Minimale Rauchentwicklung gemäß Euroklasse B-s2, d0
- Zuverlässige Tauwasserverhinderung, $\mu \geq 10.000$
- Hohe thermische Effizienz, $\lambda \leq 0,033 \text{ W/(m}\cdot\text{K)}$ bei 0 °C
- Verlässliche Langzeitleistung
- Antimikrobielle Ausrüstung





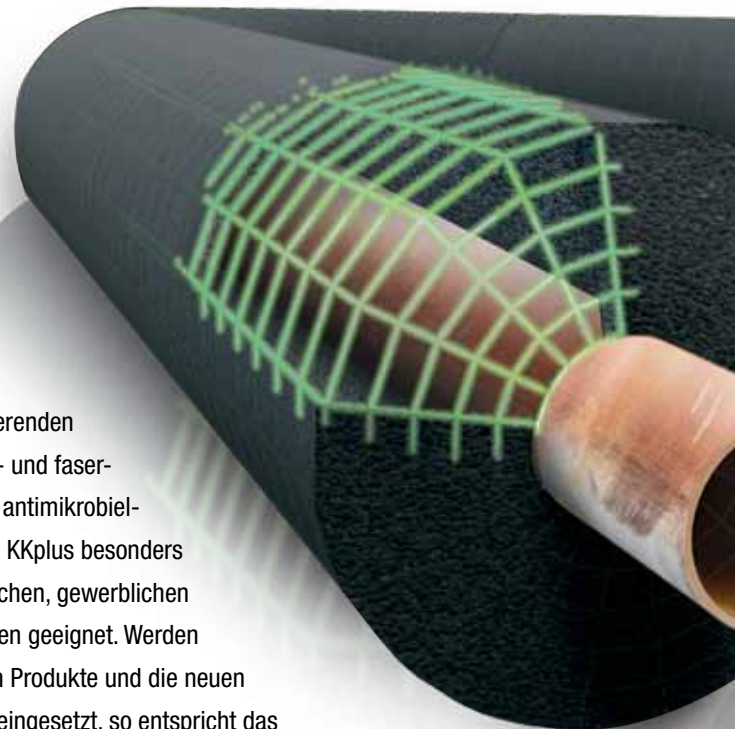
Sichere Verhinderung von Tauwasser, hohe Energieeffizienz plus minimale Rauchentwicklung

Die Zeit der Kompromisse zwischen hoher Energieeffizienz, einem langlebigen Dämmsystem und einem hohen Maß an Personensicherheit, bei der Wahl des geeigneten Dämmstoffes für technische Anlagen, ist vorbei: Der Premiumdämmstoff Kaiflex KKplus wurde so weiterentwickelt, dass er neben seiner gewohnt hohen thermischen Effizienz nun eine minimale Rauchentwicklung gemäß Euroklasse B-s2, d0 aufweist.

Als flexibler, geschlossenzelliger, elastomerer Dämmstoff verhindert Kaiflex KKplus verlässlich die Bildung von Tauwasser und reduziert Energieverluste. Die geschlossenzellige Struktur bietet eine dauerhafte Dampfsperrwirkung, sie stoppt effektiv den Dampfdurchtritt und gewährleistet somit eine zuverlässige Dämmleistung während der gesamten Nutzungsdauer des Systems.

Durch die minimale Rauchentwicklung trägt Kaiflex KKplus s2-System erheblich zur Personensicherheit im Brandfall bei. Kaiflex KKplus ist selbstverlöschend, leitet kein Feuer weiter und ist nicht tropfend. Im Bereich von Rohrdurchführungen ist Kaiflex KKplus gemäß DIN 4102-11 R-90 klassifiziert und trägt dazu bei, einen Brand sicher einzudämmen.

Dank seiner schallreduzierenden Eigenschaften, der staub- und faserfreien Struktur sowie der antimikrobiellen Ausrüstung ist Kaiflex KKplus besonders für den Einsatz in öffentlichen, gewerblichen und industriellen Gebäuden geeignet. Werden Kaiflex KKplus s2-System Produkte und die neuen Kaiflex RTplus Rohrträger eingesetzt, so entspricht das installierte Dämmsystem der Euroklasse B_L-s2, d0.





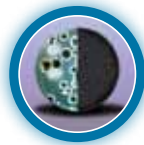
Minimale Rauchentwicklung
Durch die minimale Rauchentwicklung, s2 gemäß EN 13501-1, trägt Kaiflex KKplus in hohem Maße zur Personensicherheit im Brandfall bei. Dies macht es zur sicheren Lösung für den Fall der Fälle.



Hohe thermische Effizienz
Kaiflex KKplus bietet durch seine niedrige Wärmeleitfähigkeit den besten Schutz vor Energieverlusten bei niedrigen Dämmschichtdicken.



Zuverlässige Tauwasserverhinderung
Kaiflex KKplus bietet einen hohen Widerstand gegen Wasserdampf und verhindert somit zuverlässig die Bildung von Tauwasser. Rohrkorrosion wird nachhaltig verhindert.



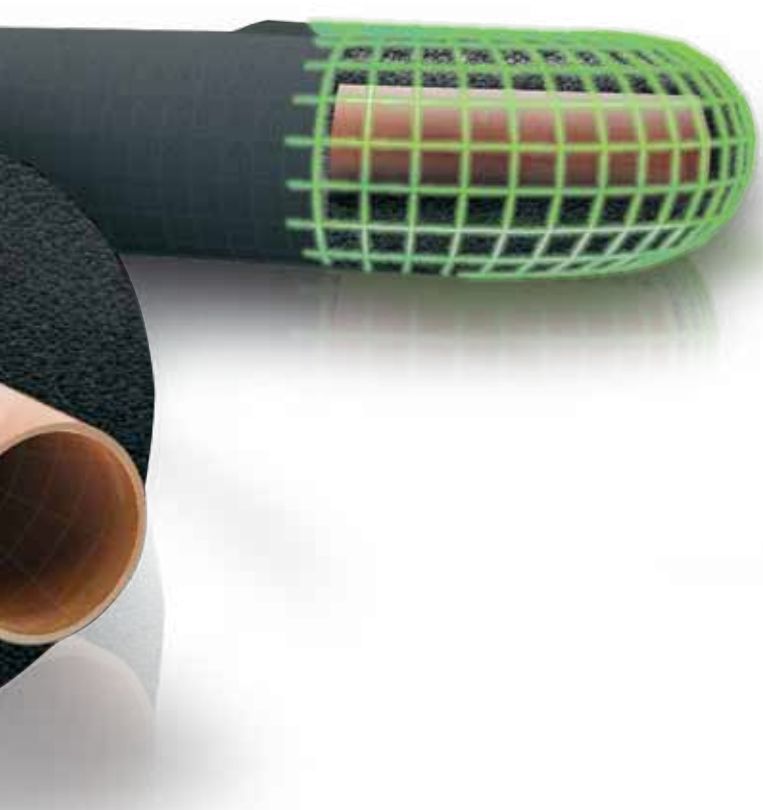
Antimikrobielle Ausrüstung
Durch wirkungsvollen Schutz vor eindringender Feuchtigkeit ist Kaiflex von Natur aus antimikrobiell und widerstandsfähig gegen Schimmelpilzbildung und lässt Bakterien keine Chance.



R-90 Klassifizierung
Für Rohrdurchführungen ist Kaiflex KKplus R 90 klassifiziert und erreicht ohne zusätzliche Brandschutzmanschette einen Feuerwiderstand von mindestens 90 Minuten.



Verlässliche Langzeitleistung
Kaiflex KKplus verhindert aktiv das Eindringen von Feuchtigkeit und die damit verbundene Reduzierung thermischer Effizienz. Dies garantiert eine stabile Dämmleistung über die gesamte Lebensdauer.



Kaiflex KKplus Technische Daten

| | | | |
|---|--|--|--|
| Materialart | | Hochflexibler Schaumstoff auf Basis synthetischen Kautschuks, FEF (Flexible Elastomeric Foam) | |
| Zellstruktur | | Geschlossenzellig | |
| Farbe | | Schwarz | |
| Obere Temperaturgrenze | Rohr Ebene Fläche | +110 °C +85 °C | |
| Untere Temperaturgrenze | | -50 °C (-200 °C) | siehe Hinweis (1) |
| Wärmeleitfähigkeit | bei -30 °C bei -20 °C bei 0 °C bei +10 °C bei +20 °C bei +40 °C bei +70 °C | ≤0,030 W/(m·K) ≤0,031 W/(m·K) ≤0,033 W/(m·K) ≤0,034 W/(m·K) ≤0,035 W/(m·K) ≤0,037 W/(m·K) ≤0,040 W/(m·K) | Prüfung nach DIN EN ISO 8497 DIN EN 12667 |
| Wasserdampfdurchlässigkeit | Diffusionswiderstandszahl μ | ≥10.000 | Prüfung nach DIN EN 13469 DIN EN 12086 |
| Baustoffklasse(n) [°] | Schläuche Platten Schläuche, selbstklebend | B ₁ -s2, d0 B-s2, d0 B ₁ -s2, d0 | Prüfung nach DIN EN 13501-1 |
| Brandverhalten | | Selbstverlöschend, nicht tropfend, leitet kein Feuer | |
| Feuerwiderstandsklasse gemäß DIN 4102-11 | Schläuche Platten | R 90/R 120 R 90/R 120 | (ABP) Nr.: P-3550/434/09-MPA BS (ABP) Nr.: P-3552/436/09-MPA BS |
| Korrosionsbeständigkeit | | entspricht den Anforderungen | Prüfung nach DIN 1988 |
| AGI Dämmstoffkennziffer | Schläuche Platten | 36.12.01.11.10 36.07.01.09.10 | |
| Akustische Eigenschaften | | weitere Informationen: www.kaimann.de | |
| Gesundheitliche Aspekte | | Frei von Staub und Fasern Formaldehydfrei Cadmiumfrei | |
| Beständigkeit gegen | Pilze und Bakterien | kein Bewuchs | Gemäß VDI 6022 |
| Andere Eigenschaften | pH-Wert | CE-konform Neutral | |
| Weitere Zertifizierungen / Zulassungen | Gültig für alle Schläuche (B ₁ -s2, d0) und Platten (B-s3, d0) | UL-zugelassen (UL94) FM-zugelassen DNV, Lloyd's Register, See BG | Gemäß UL94 V-0, HF-1 |
| Lagerung | Selbstklebende Produkte | 1 Jahr | Lagerung in trockenen, sauberen Räumen bei normaler Luftfeuchte (50 % bis 70 %) und Raumtemperatur (0 °C bis +35 °C) |
| Toleranzen & Grenzabmaße | | Gemäß DIN EN 14304:2013-04 | |
| Anwendung im Außenbereich | | Schutz gegen UV-Strahlung muss aufgebracht werden. | siehe Hinweis (2) |

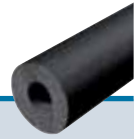
Hinweis (1) Bei Temperaturen unter -50 °C setzen Sie sich bitte mit unserem technischen Service in Verbindung.

Hinweis (2) Bei Anwendungen im Freien sollte Kaiflex innerhalb von 3 Tagen mit einer Ummantelung oder mit einem Farbanstrich unter Verwendung von Kaifinish geschützt werden.

[°] Die Baustoffklasse gilt für metallische oder feste mineralische Untergründe.



Kaiflex KKplus Schlauch · B_L-s2, d0



Farbe: Schwarz · Länge: 2 m

| Kupferrohre Cu | | Stahlrohre Fe | | | KKplus 1 Dämmschichtdicke 7,0 - 10,0 mm | | | | KKplus 2 Dämmschichtdicke 9,5 - 16,0 mm | | | |
|-------------------|----------------------|------------------|------------------|----------------------|--|-----------|-------------|--------------|--|-----------|-------------|--------------|
| Außen ø mm | Nenn- weite DN | Zoll | Außen ø mm | Nenn- weite DN | mittl. DSD mm | Dimension | Artikel-Nr. | m/ Karton | mittl. DSD mm | Dimension | Artikel-Nr. | m/ Karton |
| 6,0 | 4 | | | | 7,0 | KK+1/006 | 00001006 | 466 | 9,5 | KK+2/006 | 00002006 | 288 |
| 8,0 | 6 | | | | 7,0 | KK+1/008 | 00001008 | 406 | 10,0 | KK+2/008 | 00002008 | 240 |
| 10,0 | 8 | 1/8 | 10,2 | 6 | 7,5 | KK+1/010 | 00001010 | 284 | 11,0 | KK+2/010 | 00002010 | 192 |
| 12,0 | 10 | | 12,5 | | 7,5 | KK+1/012 | 00001012 | 234 | 11,0 | KK+2/012 | 00002012 | 168 |
| 15,0 | 10 | 1/4 | 13,5 | 8 | 8,0 | KK+1/015 | 00001015 | 192 | 11,0 | KK+2/015 | 00002015 | 144 |
| 18,0 | 15 | 3/8 | 17,2 | 10 | 8,0 | KK+1/018 | 00001018 | 168 | 11,5 | KK+2/018 | 00002018 | 120 |
| 22,0 | 20 | 1/2 | 21,3 | 15 | 8,5 | KK+1/022 | 00001022 | 132 | 12,0 | KK+2/022 | 00002022 | 96 |
| 25,0 | 20 | | 25,0 | | 8,5 | KK+1/025 | 00001025 | 108 | 12,5 | KK+2/025 | 00002025 | 84 |
| 28,0 | 25 | 3/4 | 26,9 | 20 | 8,5 | KK+1/028 | 00001028 | 96 | 12,5 | KK+2/028 | 00002028 | 80 |
| 30,0 | 25 | | | | 9,0 | KK+1/030 | 00001030 | 96 | 12,5 | KK+2/030 | 00002030 | 72 |
| 35,0 | 32 | 1 | 33,7 | 25 | 9,0 | KK+1/035 | 00001035 | 70 | 13,0 | KK+2/035 | 00002035 | 60 |
| 38,0 | 32 | | 38,0 | | 9,0 | KK+1/038 | 00001038 | 70 | | | | |
| 42,0 | 40 | 1 1/4 | 42,4 | 32 | 9,0 | KK+1/042 | 00001042 | 60 | 13,5 | KK+2/042 | 00002042 | 40 |
| | | | 44,5 | | 9,0 | KK+1/045 | 00001045 | 56 | 13,5 | KK+2/045 | 00002045 | 40 |
| | | 1 1/2 | 48,3 | 40 | 9,0 | KK+1/048 | 00001048 | 50 | 13,5 | KK+2/048 | 00002048 | 40 |
| 54,0 | 50 | | 54,0 | | 9,0 | KK+1/054 | 00001054 | 40 | 13,5 | KK+2/054 | 00002054 | 32 |
| 57,0 | 50 | | 57,0 | | 9,0 | KK+1/057 | 00001057 | 40 | 14,0 | KK+2/057 | 00002057 | 32 |
| | | 2 | 60,3 | 50 | 9,0 | KK+1/060 | 00001060 | 36 | 14,0 | KK+2/060 | 00002060 | 32 |
| 64,0 | | | 63,5 | | 9,5 | KK+1/064 | 00001064 | 32 | 14,0 | KK+2/064 | 00002064 | 28 |
| 70,0 | | | 70,0 | | 9,5 | KK+1/070 | 00001070 | 32 | 14,0 | KK+2/070 | 00002070 | 28 |
| 76,1 | 65 | 2 1/2 | 76,1 | 65 | 9,5 | KK+1/076 | 00001076 | 24 | 14,0 | KK+2/076 | 00002076 | 28 |
| 80,0 | | | | | 9,5 | KK+1/080 | 00001080 | 24 | 14,5 | KK+2/080 | 00002080 | 24 |
| 88,9 | 80 | 3 | 88,9 | 80 | 9,5 | KK+1/089 | 00001089 | 20 | 14,5 | KK+2/089 | 00002089 | 20 |
| | | 3 1/2 | 101,6 | | 9,5 | KK+1/102 | 00001102 | 16 | 14,5 | KK+2/102 | 00002102 | 16 |
| 108,0 | 100 | | 108,0 | | 9,5 | KK+1/108 | 00001108 | 16 | 14,5 | KK+2/108 | 00002108 | 16 |
| 114,0 | 100 | 4 | 114,3 | 100 | 9,5 | KK+1/114 | 00001114 | 16 | 15,0 | KK+2/114 | 00002114 | 16 |
| | | | 125,0 | | 9,5 | KK+1/125 | 00001125 | 12 | 15,0 | KK+2/125 | 00002125 | 12 |
| 133,0 | 125 | | 133,0 | | 9,5 | KK+1/133 | 00001133 | 12 | 15,5 | KK+2/133 | 00002133 | 12 |
| | | 5 | 139,7 | 125 | 10,0 | KK+1/140 | 00001140 | 12 | 15,5 | KK+2/140 | 00002140 | 8 |
| 159,0 | 150 | | 160,0 | | 10,0 | KK+1/160 | 00001160 | 8 | 16,0 | KK+2/160 | 00002160 | 8 |

Bitte bei Bestellungen beachten: Artikel-Nr. für geschlitzte Schläuche: Beispiel 00601006, 00601012 ...

Kaiflex KKplus Schlauch · B_L-s2, d0



Farbe: Schwarz · Länge: 2 m

| Kupferrohre Cu | | Stahlrohre Fe | | | KKplus 3 Dämmschichtdicke 12,5 - 19,0 mm | | | | KKplus 4 Dämmschichtdicke 15,5 - 25,0 mm | | | |
|-------------------|----------------------|------------------|------------------|----------------------|---|-----------|-------------|--------------|---|-----------|-------------|--------------|
| Außen ø mm | Nenn- weite DN | Zoll | Außen ø mm | Nenn- weite DN | mittl. DSD mm | Dimension | Artikel-Nr. | m/ Karton | mittl. DSD mm | Dimension | Artikel-Nr. | m/ Karton |
| 6,0 | 4 | | | | | | | | | | | |
| 8,0 | 6 | | | | | | | | | | | |
| 10,0 | 8 | 1/8 | 10,2 | 6 | 12,5 | KK+3/010 | 00003010 | 156 | 15,5 | KK+4/010 | 00004010 | 110 |
| 12,0 | 10 | | 12,5 | | 13,0 | KK+3/012 | 00003012 | 144 | 16,0 | KK+4/012 | 00004012 | 100 |
| 15,0 | 10 | 1/4 | 13,5 | 8 | 13,5 | KK+3/015 | 00003015 | 108 | 17,0 | KK+4/015 | 00004015 | 90 |
| 18,0 | 15 | 3/8 | 17,2 | 10 | 14,0 | KK+3/018 | 00003018 | 96 | 17,5 | KK+4/018 | 00004018 | 72 |
| 22,0 | 20 | 1/2 | 21,3 | 15 | 14,5 | KK+3/022 | 00003022 | 84 | 18,0 | KK+4/022 | 00004022 | 64 |
| 25,0 | 20 | | 25,0 | | 14,5 | KK+3/025 | 00003025 | 70 | 18,5 | KK+4/025 | 00004025 | 56 |
| 28,0 | 25 | 3/4 | 26,9 | 20 | 15,0 | KK+3/028 | 00003028 | 60 | 19,0 | KK+4/028 | 00004028 | 50 |
| 30,0 | 25 | | | | 15,0 | KK+3/030 | 00003030 | 50 | 19,0 | KK+4/030 | 00004030 | 40 |
| 35,0 | 32 | 1 | 33,7 | 25 | 15,5 | KK+3/035 | 00003035 | 50 | 19,5 | KK+4/035 | 00004035 | 40 |
| 38,0 | 32 | | 38,0 | | | | | | | | | |
| 42,0 | 40 | 1 1/4 | 42,4 | 32 | 16,0 | KK+3/042 | 00003042 | 40 | 20,0 | KK+4/042 | 00004042 | 32 |
| | | | 44,5 | | 16,0 | KK+3/045 | 00003045 | 36 | 20,5 | KK+4/045 | 00004045 | 28 |
| | | 1 1/2 | 48,3 | 40 | 16,0 | KK+3/048 | 00003048 | 32 | 20,5 | KK+4/048 | 00004048 | 24 |
| 54,0 | 50 | | 54,0 | | 16,5 | KK+3/054 | 00003054 | 24 | 21,0 | KK+4/054 | 00004054 | 24 |
| 57,0 | 50 | | 57,0 | | 16,5 | KK+3/057 | 00003057 | 24 | 21,0 | KK+4/057 | 00004057 | 20 |
| | | 2 | 60,3 | 50 | 16,5 | KK+3/060 | 00003060 | 24 | 21,5 | KK+4/060 | 00004060 | 20 |
| 64,0 | | | 63,5 | | 16,5 | KK+3/064 | 00003064 | 20 | 21,5 | KK+4/064 | 00004064 | 18 |
| 70,0 | | | 70,0 | | 17,0 | KK+3/070 | 00003070 | 18 | 22,0 | KK+4/070 | 00004070 | 16 |
| 76,1 | 65 | 2 1/2 | 76,1 | 65 | 17,0 | KK+3/076 | 00003076 | 16 | 22,0 | KK+4/076 | 00004076 | 16 |
| 80,0 | | | | | 17,0 | KK+3/080 | 00003080 | 16 | 22,5 | KK+4/080 | 00004080 | 16 |
| 88,9 | 80 | 3 | 88,9 | 80 | 17,5 | KK+3/089 | 00003089 | 16 | 22,5 | KK+4/089 | 00004089 | 12 |
| | | 3 1/2 | 101,6 | | 17,5 | KK+3/102 | 00003102 | 12 | 23,0 | KK+4/102 | 00004102 | 10 |
| 108,0 | 100 | | 108,0 | | 18,0 | KK+3/108 | 00003108 | 12 | 23,0 | KK+4/108 | 00004108 | 10 |
| 114,0 | 100 | 4 | 114,3 | 100 | 18,0 | KK+3/114 | 00003114 | 12 | 23,5 | KK+4/114 | 00004114 | 10 |
| | | | 125,0 | | 18,5 | KK+3/125 | 00003125 | 12 | 23,5 | KK+4/125 | 00004125 | 8 |
| 133,0 | 125 | | 133,0 | | 18,5 | KK+3/133 | 00003133 | 8 | 24,0 | KK+4/133 | 00004133 | 6 |
| | | 5 | 139,7 | 125 | 19,0 | KK+3/140 | 00003140 | 8 | 24,5 | KK+4/140 | 00004140 | 6 |
| 159,0 | 150 | | 160,0 | | 19,0 | KK+3/160 | 00003160 | 6 | 25,0 | KK+4/160 | 00004160 | 6 |

Bitte bei Bestellungen beachten: Artikel-Nr. für geschlitzte Schläuche: Beispiel 00601006, 00601012 ...

Kaiflex KKplus Schlauch · B_L-s2, d0



| Farbe: Schwarz · Länge: 2 m | | | | | | | | | | | | |
|-----------------------------|----------------------|------------------|------------------|----------------------|---|-----------------|-------------|--------------|---|-----------------|-------------|--------------|
| Kupferrohre Cu | | Stahlrohre Fe | | | KKplus 5 Dämmschichtdicke 21,5 - 30,0 mm | | | | KKplus 6 Dämmschichtdicke 26,5 - 42,0 mm | | | |
| Außen ø mm | Nenn- weite DN | Zoll | Außen ø mm | Nenn- weite DN | mittl. DSD mm | Dimension | Artikel-Nr. | m/ Karton | mittl. DSD mm | Dimension | Artikel-Nr. | m/ Karton |
| 6,0 | 4 | | | | | | | | | | | |
| 8,0 | 6 | | | | | | | | | | | |
| 10,0 | 8 | 1/8 | 10,2 | 6 | | | | | | | | |
| 12,0 | 10 | | 12,5 | | | | | | 26,5 | KK+6/012 | 00006012 | 40 |
| 15,0 | 10 | 1/4 | 13,5 | 8 | | | | | 28,0 | KK+6/015 | 00006015 | 32 |
| 18,0 | 15 | 3/8 | 17,2 | 10 | 21,5 | KK+5/018 | 00005018 | 50 | 29,0 | KK+6/018 | 00006018 | 32 |
| 22,0 | 20 | 1/2 | 21,3 | 15 | 22,5 | KK+5/022 | 00005022 | 42 | 30,0 | KK+6/022 | 00006022 | 32 |
| 25,0 | 20 | | 25,0 | | | | | | | | | |
| 28,0 | 25 | 3/4 | 26,9 | 20 | 23,5 | KK+5/028 | 00005028 | 40 | 31,5 | KK+6/028 | 00006028 | 24 |
| 30,0 | 25 | | | | | | | | | | | |
| 35,0 | 32 | 1 | 33,7 | 25 | 24,5 | KK+5/035 | 00005035 | 24 | 33,0 | KK+6/035 | 00006035 | 22 |
| 38,0 | 32 | | 38,0 | | | | | | | | | |
| 42,0 | 40 | 1 1/4 | 42,4 | 32 | 25,5 | KK+5/042 | 00005042 | 22 | 34,0 | KK+6/042 | 00006042 | 16 |
| | | | 44,5 | | | | | | | | | |
| | | 1 1/2 | 48,3 | 40 | 26,0 | KK+5/048 | 00005048 | 18 | 35,0 | KK+6/048 | 00006048 | 12 |
| 54,0 | 50 | | 54,0 | | 26,5 | KK+5/054 | 00005054 | 16 | 35,5 | KK+6/054 | 00006054 | 12 |
| 57,0 | 50 | | 57,0 | | | | | | 36,0 | KK+6/057 | 00006057 | 12 |
| | | 2 | 60,3 | 50 | 27,0 | KK+5/060 | 00005060 | 12 | 36,5 | KK+6/060 | 00006060 | 10 |
| 64,0 | | | 63,5 | | 27,0 | KK+5/064 | 00005064 | 12 | 37,0 | KK+6/064 | 00006064 | 10 |
| 70,0 | | | 70,0 | | 27,5 | KK+5/070 | 00005070 | 12 | 37,5 | KK+6/070 | 00006070 | 8 |
| 76,1 | 65 | 2 1/2 | 76,1 | 65 | 27,5 | KK+5/076 | 00005076 | 10 | 38,0 | KK+6/076 | 00006076 | 8 |
| 80,0 | | | | | | | | | 38,0 | KK+6/080 | 00006080 | 8 |
| 88,9 | 80 | 3 | 88,9 | 80 | 28,5 | KK+5/089 | 00005089 | 8 | 39,0 | KK+6/089 | 00006089 | 6 |
| | | 3 1/2 | 101,6 | | | | | | 39,5 | KK+6/102 | 00006102 | 4 |
| 108,0 | 100 | | 108,0 | | 29,0 | KK+5/108 | 00005108 | 6 | 40,0 | KK+6/108 | 00006108 | 4 |
| 114,0 | 100 | 4 | 114,3 | 100 | 29,0 | KK+5/114 | 00005114 | 6 | 40,0 | KK+6/114 | 00006114 | 4 |
| | | | 125,0 | | | | | | | | | |
| 133,0 | 125 | | 133,0 | | | | | | 41,0 | KK+6/133 | 00006133 | 2 |
| | | 5 | 139,7 | 125 | 30,0 | KK+5/140 | 00005140 | 4 | 41,5 | KK+6/140 | 00006140 | 2 |
| 159,0 | 150 | | 160,0 | | | | | | 42,0 | KK+6/160 | 00006160 | 2 |

Bitte bei Bestellungen beachten: Artikel-Nr. für geschlitzte Schläuche: Beispiel 00601006, 00601012 ...



Kaiflex KKplus-SK Schlauch · selbstklebend · mit Tangential-Schnitt · B_L-s2, d0

Farbe: Schwarz · Länge: 2 m

| Kupferrohre Cu | | Stahlrohre Fe | | | KKplus 1 Dämmschichtdicke 8,0 - 9,5 mm | | | | KKplus 2 Dämmschichtdicke 11,0 - 14,5 mm | | | |
|-------------------|----------------------|------------------|------------------|----------------------|---|-------------|-------------|--------------|---|-------------|-------------|--------------|
| Außen ø mm | Nenn- weite DN | Zoll | Außen ø mm | Nenn- weite DN | mittl. DSD mm | Dimension | Artikel-Nr. | m/ Karton | mittl. DSD mm | Dimension | Artikel-Nr. | m/ Karton |
| 15,0 | 10 | 1/4 | 13,5 | 8 | 8,0 | KK+1/015-SK | 00101015 | 192 | 11,0 | KK+2/015-SK | 00102015 | 144 |
| 18,0 | 15 | 3/8 | 17,2 | 10 | 8,0 | KK+1/018-SK | 00101018 | 168 | 11,5 | KK+2/018-SK | 00102018 | 120 |
| 22,0 | 20 | 1/2 | 21,3 | 15 | 8,5 | KK+1/022-SK | 00101022 | 132 | 12,0 | KK+2/022-SK | 00102022 | 96 |
| 28,0 | 25 | 3/4 | 26,9 | 20 | 8,5 | KK+1/028-SK | 00101028 | 96 | 12,5 | KK+2/028-SK | 00102028 | 80 |
| 35,0 | 32 | 1 | 33,7 | 25 | 9,0 | KK+1/035-SK | 00101035 | 70 | 13,0 | KK+2/035-SK | 00102035 | 60 |
| 42,0 | 40 | 1 1/4 | 42,4 | 32 | 9,0 | KK+1/042-SK | 00101042 | 60 | 13,5 | KK+2/042-SK | 00102042 | 40 |
| | | 1 1/2 | 48,3 | 40 | 9,0 | KK+1/048-SK | 00101048 | 50 | 13,5 | KK+2/048-SK | 00102048 | 40 |
| 54,0 | 50 | | 54,0 | | 9,0 | KK+1/054-SK | 00101054 | 40 | 13,5 | KK+2/054-SK | 00102054 | 32 |
| | | 2 | 60,3 | 50 | 9,0 | KK+1/060-SK | 00101060 | 36 | 14,0 | KK+2/060-SK | 00102060 | 32 |
| 76,1 | 65 | 2 1/2 | 76,1 | 65 | 9,5 | KK+1/076-SK | 00101076 | 24 | 14,0 | KK+2/076-SK | 00102076 | 28 |
| 88,9 | 80 | 3 | 88,9 | 80 | 9,5 | KK+1/089-SK | 00101089 | 20 | 14,5 | KK+2/089-SK | 00102089 | 20 |

| Kupferrohre Cu | | Stahlrohre Fe | | | KKplus 3 Dämmschichtdicke 13,5 - 17,5 mm | | | | KKplus 4 Dämmschichtdicke 17,0 - 22,5 mm | | | |
|-------------------|----------------------|------------------|------------------|----------------------|---|-------------|-------------|--------------|---|-------------|-------------|--------------|
| Außen ø mm | Nenn- weite DN | Zoll | Außen ø mm | Nenn- weite DN | mittl. DSD mm | Dimension | Artikel-Nr. | m/ Karton | mittl. DSD mm | Dimension | Artikel-Nr. | m/ Karton |
| 15,0 | 10 | 1/4 | 13,5 | 8 | 13,5 | KK+3/015-SK | 00103015 | 108 | 17,0 | KK+4/015-SK | 00104015 | 90 |
| 18,0 | 15 | 3/8 | 17,2 | 10 | 14,0 | KK+3/018-SK | 00103018 | 96 | 17,5 | KK+4/018-SK | 00104018 | 72 |
| 22,0 | 20 | 1/2 | 21,3 | 15 | 14,5 | KK+3/022-SK | 00103022 | 84 | 18,0 | KK+4/022-SK | 00104022 | 64 |
| 28,0 | 25 | 3/4 | 26,9 | 20 | 15,0 | KK+3/028-SK | 00103028 | 60 | 19,0 | KK+4/028-SK | 00104028 | 50 |
| 35,0 | 32 | 1 | 33,7 | 25 | 15,5 | KK+3/035-SK | 00103035 | 50 | 19,5 | KK+4/035-SK | 00104035 | 40 |
| 42,0 | 40 | 1 1/4 | 42,4 | 32 | 16,0 | KK+3/042-SK | 00103042 | 40 | 20,0 | KK+4/042-SK | 00104042 | 32 |
| | | 1 1/2 | 48,3 | 40 | 16,0 | KK+3/048-SK | 00103048 | 32 | 20,5 | KK+4/048-SK | 00104048 | 24 |
| 54,0 | 50 | | 54,0 | | 16,5 | KK+3/054-SK | 00103054 | 24 | 21,0 | KK+4/054-SK | 00104054 | 24 |
| | | 2 | 60,3 | 50 | 16,5 | KK+3/060-SK | 00103060 | 24 | 21,5 | KK+4/060-SK | 00104060 | 20 |
| 76,1 | 65 | 2 1/2 | 76,1 | 65 | 17,0 | KK+3/076-SK | 00103076 | 16 | 22,0 | KK+4/076-SK | 00104076 | 16 |
| 88,9 | 80 | 3 | 88,9 | 80 | 17,5 | KK+3/089-SK | 00103089 | 16 | 22,5 | KK+4/089-SK | 00104089 | 12 |



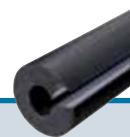
Kaiflex KKplus-SK-0 Schlauch · selbstklebend · mit Overlap · B_L-s2, d0

Farbe: Schwarz · Länge: 2 m

| Kupferrohre Cu | | Stahlrohre Fe | | | KKplus 1 Dämmschichtdicke 8,0 - 9,5 mm | | | | KKplus 2 Dämmschichtdicke 11,0 - 14,5 mm | | | |
|-------------------|----------------------|------------------|------------------|----------------------|---|---------------|-------------|--------------|---|---------------|-------------|--------------|
| Außen ø mm | Nenn- weite DN | Zoll | Außen ø mm | Nenn- weite DN | mittl. DSD mm | Dimension | Artikel-Nr. | m/ Karton | mittl. DSD mm | Dimension | Artikel-Nr. | m/ Karton |
| 15,0 | 10 | 1/4 | 13,5 | 8 | | | | | 11,0 | KK+2/015-SK-0 | 00302015 | 144 |
| 18,0 | 15 | 3/8 | 17,2 | 10 | 8,0 | KK+1/018-SK-0 | 00301018 | 168 | 11,5 | KK+2/018-SK-0 | 00302018 | 120 |
| 22,0 | 20 | 1/2 | 21,3 | 15 | 8,5 | KK+1/022-SK-0 | 00301022 | 132 | 12,0 | KK+2/022-SK-0 | 00302022 | 96 |
| 28,0 | 25 | 3/4 | 26,9 | 20 | 8,5 | KK+1/028-SK-0 | 00301028 | 96 | 12,5 | KK+2/028-SK-0 | 00302028 | 80 |
| 35,0 | 32 | 1 | 33,7 | 25 | 9,0 | KK+1/035-SK-0 | 00301035 | 70 | 13,0 | KK+2/035-SK-0 | 00302035 | 60 |
| 42,0 | 40 | 1 1/4 | 42,4 | 32 | 9,0 | KK+1/042-SK-0 | 00301042 | 60 | 13,5 | KK+2/042-SK-0 | 00302042 | 40 |
| | | 1 1/2 | 48,3 | 40 | 9,0 | KK+1/048-SK-0 | 00301048 | 50 | 13,5 | KK+2/048-SK-0 | 00302048 | 40 |
| 54,0 | 50 | | 54,0 | | 9,0 | KK+1/054-SK-0 | 00301054 | 40 | 13,5 | KK+2/054-SK-0 | 00302054 | 32 |
| | | 2 | 60,3 | 50 | 9,0 | KK+1/060-SK-0 | 00301060 | 36 | 14,0 | KK+2/060-SK-0 | 00302060 | 32 |
| 76,1 | 65 | 2 1/2 | 76,1 | 65 | 9,5 | KK+1/076-SK-0 | 00301076 | 24 | 14,0 | KK+2/076-SK-0 | 00302076 | 28 |
| 88,9 | 80 | 3 | 88,9 | 80 | 9,5 | KK+1/089-SK-0 | 00301089 | 20 | 14,5 | KK+2/089-SK-0 | 00302089 | 20 |

| Kupferrohre Cu | | Stahlrohre Fe | | | KKplus 3 Dämmschichtdicke 13,5 - 17,5 mm | | | | KKplus 4 Dämmschichtdicke 17,0 - 22,5 mm | | | |
|-------------------|----------------------|------------------|------------------|----------------------|---|---------------|-------------|--------------|---|---------------|-------------|--------------|
| Außen ø mm | Nenn- weite DN | Zoll | Außen ø mm | Nenn- weite DN | mittl. DSD mm | Dimension | Artikel-Nr. | m/ Karton | mittl. DSD mm | Dimension | Artikel-Nr. | m/ Karton |
| 15,0 | 10 | 1/4 | 13,5 | 8 | 13,5 | KK+3/015-SK-0 | 00303015 | 108 | 17,0 | KK+4/015-SK-0 | 00304015 | 90 |
| 18,0 | 15 | 3/8 | 17,2 | 10 | 14,0 | KK+3/018-SK-0 | 00303018 | 96 | 17,5 | KK+4/018-SK-0 | 00304018 | 72 |
| 22,0 | 20 | 1/2 | 21,3 | 15 | 14,5 | KK+3/022-SK-0 | 00303022 | 84 | 18,0 | KK+4/022-SK-0 | 00304022 | 64 |
| 28,0 | 25 | 3/4 | 26,9 | 20 | 15,0 | KK+3/028-SK-0 | 00303028 | 60 | 19,0 | KK+4/028-SK-0 | 00304028 | 50 |
| 35,0 | 32 | 1 | 33,7 | 25 | 15,5 | KK+3/035-SK-0 | 00303035 | 50 | 19,5 | KK+4/035-SK-0 | 00304035 | 40 |
| 42,0 | 40 | 1 1/4 | 42,4 | 32 | 16,0 | KK+3/042-SK-0 | 00303042 | 40 | 20,0 | KK+4/042-SK-0 | 00304042 | 32 |
| | | 1 1/2 | 48,3 | 40 | 16,0 | KK+3/048-SK-0 | 00303048 | 32 | 20,5 | KK+4/048-SK-0 | 00304048 | 24 |
| 54,0 | 50 | | 54,0 | | 16,5 | KK+3/054-SK-0 | 00303054 | 24 | 21,0 | KK+4/054-SK-0 | 00304054 | 24 |
| | | 2 | 60,3 | 50 | 16,5 | KK+3/060-SK-0 | 00303060 | 24 | 21,5 | KK+4/060-SK-0 | 00304060 | 20 |
| 76,1 | 65 | 2 1/2 | 76,1 | 65 | 17,0 | KK+3/076-SK-0 | 00303076 | 16 | 22,0 | KK+4/076-SK-0 | 00304076 | 16 |
| 88,9 | 80 | 3 | 88,9 | 80 | 17,5 | KK+3/089-SK-0 | 00303089 | 16 | 22,5 | KK+4/089-SK-0 | 00304089 | 12 |

Kaiflex KKplus-SK-T Schlauch · selbstklebend · mit Tapeverklebung · B_L-s2, d0



Farbe: Schwarz · Länge: 2 m

| Kupferrohre Cu | | Stahlrohre Fe | | | KKplus 1 Dämmschichtdicke 8,0 - 9,5 mm | | | | KKplus 2 Dämmschichtdicke 11,0 - 14,5 mm | | | |
|-------------------|----------------------|------------------|------------------|----------------------|---|---------------|-------------|--------------|---|---------------|-------------|--------------|
| Außen ø mm | Nenn- weite DN | Zoll | Außen ø mm | Nenn- weite DN | mittl. DSD mm | Dimension | Artikel-Nr. | m/ Karton | mittl. DSD mm | Dimension | Artikel-Nr. | m/ Karton |
| 15,0 | 10 | 1/4 | 13,5 | 8 | 8,0 | KK+1/015-SK-T | 00201015 | 192 | 11,0 | KK+2/015-SK-T | 00202015 | 144 |
| 18,0 | 15 | 3/8 | 17,2 | 10 | 8,0 | KK+1/018-SK-T | 00201018 | 168 | 11,5 | KK+2/018-SK-T | 00202018 | 120 |
| 22,0 | 20 | 1/2 | 21,3 | 15 | 8,5 | KK+1/022-SK-T | 00201022 | 132 | 12,0 | KK+2/022-SK-T | 00202022 | 96 |
| 28,0 | 25 | 3/4 | 26,9 | 20 | 8,5 | KK+1/028-SK-T | 00201028 | 96 | 12,5 | KK+2/028-SK-T | 00202028 | 80 |
| 35,0 | 32 | 1 | 33,7 | 25 | 9,0 | KK+1/035-SK-T | 00201035 | 70 | 13,0 | KK+2/035-SK-T | 00202035 | 60 |
| 42,0 | 40 | 1 1/4 | 42,4 | 32 | 9,0 | KK+1/042-SK-T | 00201042 | 60 | 13,5 | KK+2/042-SK-T | 00202042 | 40 |
| | | 1 1/2 | 48,3 | 40 | 9,0 | KK+1/048-SK-T | 00201048 | 50 | 13,5 | KK+2/048-SK-T | 00202048 | 40 |
| 54,0 | 50 | | 54,0 | | 9,0 | KK+1/054-SK-T | 00201054 | 40 | 13,5 | KK+2/054-SK-T | 00202054 | 32 |
| | | 2 | 60,3 | 50 | 9,0 | KK+1/060-SK-T | 00201060 | 36 | 14,0 | KK+2/060-SK-T | 00202060 | 32 |
| 76,1 | 65 | 2 1/2 | 76,1 | 65 | 9,5 | KK+1/076-SK-T | 00201076 | 24 | 14,0 | KK+2/076-SK-T | 00202076 | 28 |
| 88,9 | 80 | 3 | 88,9 | 80 | 9,5 | KK+1/089-SK-T | 00201089 | 20 | 14,5 | KK+2/089-SK-T | 00202089 | 20 |

| Kupferrohre Cu | | Stahlrohre Fe | | | KKplus 3 Dämmschichtdicke 13,5 - 17,5 mm | | | | KKplus 4 Dämmschichtdicke 17,0 - 22,5 mm | | | |
|-------------------|----------------------|------------------|------------------|----------------------|---|---------------|-------------|--------------|---|---------------|-------------|--------------|
| Außen ø mm | Nenn- weite DN | Zoll | Außen ø mm | Nenn- weite DN | mittl. DSD mm | Dimension | Artikel-Nr. | m/ Karton | mittl. DSD mm | Dimension | Artikel-Nr. | m/ Karton |
| 15,0 | 10 | 1/4 | 13,5 | 8 | 13,5 | KK+3/015-SK-T | 00203015 | 108 | 17,0 | KK+4/015-SK-T | 00204015 | 90 |
| 18,0 | 15 | 3/8 | 17,2 | 10 | 14,0 | KK+3/018-SK-T | 00203018 | 96 | 17,5 | KK+4/018-SK-T | 00204018 | 72 |
| 22,0 | 20 | 1/2 | 21,3 | 15 | 14,5 | KK+3/022-SK-T | 00203022 | 84 | 18,0 | KK+4/022-SK-T | 00204022 | 64 |
| 28,0 | 25 | 3/4 | 26,9 | 20 | 15,0 | KK+3/028-SK-T | 00203028 | 60 | 19,0 | KK+4/028-SK-T | 00204028 | 50 |
| 35,0 | 32 | 1 | 33,7 | 25 | 15,5 | KK+3/035-SK-T | 00203035 | 50 | 19,5 | KK+4/035-SK-T | 00204035 | 40 |
| 42,0 | 40 | 1 1/4 | 42,4 | 32 | 16,0 | KK+3/042-SK-T | 00203042 | 40 | 20,0 | KK+4/042-SK-T | 00204042 | 32 |
| | | 1 1/2 | 48,3 | 40 | 16,0 | KK+3/048-SK-T | 00203048 | 32 | 20,5 | KK+4/048-SK-T | 00204048 | 24 |
| 54,0 | 50 | | 54,0 | | 16,5 | KK+3/054-SK-T | 00203054 | 24 | 21,0 | KK+4/054-SK-T | 00204054 | 24 |
| | | 2 | 60,3 | 50 | 16,5 | KK+3/060-SK-T | 00203060 | 24 | 21,5 | KK+4/060-SK-T | 00204060 | 20 |
| 76,1 | 65 | 2 1/2 | 76,1 | 65 | 17,0 | KK+3/076-SK-T | 00203076 | 16 | 22,0 | KK+4/076-SK-T | 00204076 | 16 |
| 88,9 | 80 | 3 | 88,9 | 80 | 17,5 | KK+3/089-SK-T | 00203089 | 16 | 22,5 | KK+4/089-SK-T | 00204089 | 12 |

Kaiflex KKplus Schlauch · endlos · B_L-s2, d0



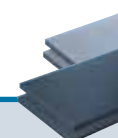
| Farbe: Schwarz | | | | | | | | | | | | |
|-------------------|----------------------|------------------|------------------|----------------------|---|------------|-------------|--------------|--|------------|-------------|--------------|
| Kupferrohre Cu | | Stahlrohre Fe | | | KKplus 1 Dämmschichtdicke 7,0 - 8,5 mm | | | | KKplus 2 Dämmschichtdicke 9,5 - 12,5 mm | | | |
| Außen ø mm | Nenn- weite DN | Zoll | Außen ø mm | Nenn- weite DN | mittl. DSD mm | Dimension | Artikel-Nr. | m/ Karton | mittl. DSD mm | Dimension | Artikel-Nr. | m/ Karton |
| 6,0 | 4 | | | | 7,0 | KK+1/006-E | 00801006 | 76 | 9,5 | KK+2/006-E | 00802006 | 68 |
| 8,0 | 6 | | | | 7,0 | KK+1/008-E | 00801008 | 74 | 10,0 | KK+2/008-E | 00802008 | 62 |
| 10,0 | 8 | 1/8 | 10,2 | 6 | 7,5 | KK+1/010-E | 00801010 | 70 | 11,0 | KK+2/010-E | 00802010 | 35 |
| 12,0 | 10 | | 12,5 | | 7,5 | KK+1/012-E | 00801012 | 60 | 11,0 | KK+2/012-E | 00802012 | 35 |
| 15,0 | 10 | 1/4 | 13,5 | 8 | 8,0 | KK+1/015-E | 00801015 | 55 | 11,0 | KK+2/015-E | 00802015 | 35 |
| 18,0 | 15 | 3/8 | 17,2 | 10 | 8,0 | KK+1/018-E | 00801018 | 40 | 11,5 | KK+2/018-E | 00802018 | 27 |
| 22,0 | 20 | 1/2 | 21,3 | 15 | 8,5 | KK+1/022-E | 00801022 | 32 | 12,0 | KK+2/022-E | 00802022 | 24 |
| 28,0 | 25 | 3/4 | 26,9 | 20 | 8,5 | KK+1/028-E | 00801028 | 27 | 12,5 | KK+2/028-E | 00802028 | 20 |

Kaiflex KKplus Beschichtete Platte · endlos · B-s2, d0



| Farbe: Schwarz · Beschichtung: Anthrazit | | | | | | |
|--|-------------------------------|-------------|----------------------------|---|-------------|----------------------------|
| Dämmschicht- dicke mm | Platte · endlos 1 m Breite | | | Platte · endlos · selbstklebend 1 m Breite | | |
| | Dimension | Artikel-Nr. | m ² / Karton | Dimension | Artikel-Nr. | m ² / Karton |
| 3 | KK+-03-RL-s2 | 97403000 | 30 | KK+-03-RL-SK-s2 | 97503000 | 30 |
| 6 | KK+-06-RL-s2 | 97406000 | 18 | KK+-06-RL-SK-s2 | 97506000 | 18 |
| 10 | KK+-10-RL-s2 | 97410000 | 10 | KK+-10-RL-SK-s2 | 97510000 | 10 |
| 13 | KK+-13-RL-s2 | 97413000 | 8 | KK+-13-RL-SK-s2 | 97513000 | 8 |
| 16 | KK+-16-RL-s2 | 97416000 | 7 | KK+-16-RL-SK-s2 | 97516000 | 7 |
| 19 | KK+-19-RL-s2 | 97419000 | 6 | KK+-19-RL-SK-s2 | 97519000 | 6 |
| 25 | KK+-25-RL-s2 | 97425000 | 4 | KK+-25-RL-SK-s2 | 97525000 | 4 |
| 32 | KK+-32-RL-s2 | 97432000 | 3 | KK+-32-RL-SK-s2 | 97532000 | 3 |

Kaiflex KKplus Beschichtete Platte · Zuschnitt · B-s2, d0



| Farbe: Schwarz · Beschichtung: Anthrazit | | | | | | |
|--|-----------------------------------|-------------|----------------------------|---|-------------|----------------------------|
| Dämmschicht- dicke mm | Platte · Zuschnitt 2,0 x 1,0 m | | | Platte · Zuschnitt · selbstklebend 2,0 x 1,0 m | | |
| | Dimension | Artikel-Nr. | m ² / Karton | Dimension | Artikel-Nr. | m ² / Karton |
| 50 | KK+-50-PL10-s2 | 97150210 | 6 | KK+-50-PL10-SK-s2 | 97350210 | 6 |

Kaifix RTplus KKplus-Rohrträger · selbstklebend · B_L-s2, d0



Farbe: Schwarz · Länge: 50 mm

| Kupferrohre Cu | Stahlrohre Fe | | Max. zul. Schellen- abstand m (gemäß DIN 1988) | KKplus 2 Rohrträger | | KKplus 4 Rohrträger | | KKplus 6 Rohrträger | | |
|-------------------|------------------|-------|---|------------------------|-------------|------------------------|-------------|------------------------|-------------|-------------|
| | Außen ø mm | Zoll | | Außen ø mm | Dimension | Artikel-Nr. | Dimension | Artikel-Nr. | Dimension | Artikel-Nr. |
| 10,0 | | 1/8 | 10,2 | 2,00 | FX-KK+2/010 | 28B02010 | FX-KK+4/010 | 28B04010 | | |
| 12,0 | | | 12,5 | 2,00 | FX-KK+2/012 | 28B02012 | FX-KK+4/012 | 28B04012 | | |
| 15,0 | | 1/4 | 13,5 | 2,00 | FX-KK+2/015 | 28B02015 | FX-KK+4/015 | 28B04015 | FX-KK+6/015 | 28B06015 |
| 18,0 | | 3/8 | 17,2 | 2,25 | FX-KK+2/018 | 28B02018 | FX-KK+4/018 | 28B04018 | FX-KK+6/018 | 28B06018 |
| 22,0 | | 1/2 | 21,3 | 2,75 | FX-KK+2/022 | 28B02022 | FX-KK+4/022 | 28B04022 | FX-KK+6/022 | 28B06022 |
| 25,0 | | | 25,0 | 2,75 | FX-KK+2/025 | 28B02025 | FX-KK+4/025 | 25K04025 | | |
| 28,0 | | 3/4 | 26,9 | 3,00 | FX-KK+2/028 | 28B02028 | FX-KK+4/028 | 28B04028 | FX-KK+6/028 | 28B06028 |
| 30,0 | | | | 3,00 | FX-KK+2/030 | 28B02030 | FX-KK+4/030 | 28B04030 | | |
| 35,0 | | 1 | 33,7 | 3,50 | FX-KK+2/035 | 28B02035 | FX-KK+4/035 | 28B04035 | FX-KK+6/035 | 28B06035 |
| 38,0 | | | 38,0 | 3,50 | FX-KK+2/038 | 28B02038 | FX-KK+4/038 | 28B04038 | | |
| 42,0 | | 1 1/4 | 42,4 | 3,75 | FX-KK+2/042 | 28B02042 | FX-KK+4/042 | 28B04042 | FX-KK+6/042 | 28B06042 |
| | | 1 1/2 | 48,3 | 4,25 | FX-KK+2/048 | 28B02048 | FX-KK+4/048 | 28B04048 | FX-KK+6/048 | 28B06048 |
| 54,0 | | | 54,0 | 4,25 | FX-KK+2/054 | 28B02054 | FX-KK+4/054 | 28B04054 | FX-KK+6/054 | 28B06054 |
| 57,0 | | | 57,0 | 4,25 | FX-KK+2/057 | 28B02057 | FX-KK+4/057 | 28B04057 | | |
| | | 2 | 60,3 | 4,75 | FX-KK+2/060 | 28B02060 | FX-KK+4/060 | 28B04060 | | |
| 64,0 | | | 63,5 | 4,75 | FX-KK+2/064 | 28B02064 | FX-KK+4/064 | 28B04064 | | |
| 70,0 | | | 70,0 | 4,75 | FX-KK+2/070 | 28B02070 | FX-KK+4/070 | 28B04070 | | |
| 76,1 | | 2 1/2 | 76,1 | 5,50 | FX-KK+2/076 | 28B02076 | FX-KK+4/076 | 28B04076 | | |
| 80,0 | | | | 5,50 | FX-KK+2/080 | 28B02080 | FX-KK+4/080 | 28B04080 | | |
| 88,9 | | 3 | 88,9 | 6,00 | FX-KK+2/089 | 28B02089 | FX-KK+4/089 | 28B04089 | | |

